

กลุ่มบริหารงานบุคคล



นางสาวสุวนิ สงวนโสตร์
ตำแหน่งนักทรัพยากรบุคคล ระดับปฏิบัติการ

มีหน้าที่รับผิดชอบงานดังนี้

1. งานให้ข้าราชการครูและบุคลากรทางการศึกษามีหรือเลื่อนวิทยฐานะครู ชำนาญการ ครูชำนาญการพิเศษ และครูเชี่ยวชาญ
2. งานให้ข้าราชการครูและบุคลากรทางการศึกษามีหรือเลื่อนวิทยฐานะ รองผู้อำนวยการชำนาญการ รองผู้อำนวยการชำนาญการพิเศษ และรองผู้อำนวยการเชี่ยวชาญ
3. งานให้ข้าราชการครูและบุคลากรทางการศึกษามีหรือเลื่อนวิทยฐานะ ผู้อำนวยการชำนาญการ ผู้อำนวยการชำนาญการพิเศษ และผู้อำนวยการเชี่ยวชาญ
4. งานให้ข้าราชการครูและบุคลากรทางการศึกษามีหรือเลื่อนวิทยฐานะรองผู้อำนวยการสำนักงานเขตพื้นที่การศึกษาชำนาญการ รองผู้อำนวยการสำนักงานเขตพื้นที่การศึกษาชำนาญการพิเศษ และรองผู้อำนวยการสำนักงานเขตพื้นที่การศึกษาเชี่ยวชาญ
5. งานให้ข้าราชการครูและบุคลากรทางการศึกษามีหรือเลื่อนวิทยฐานะศึกษานิเทศก์ชำนาญการ ศึกษานิเทศก์ชำนาญการพิเศษ และศึกษานิเทศก์เชี่ยวชาญ
6. งานบันทึกข้อมูลในโปรแกรม P-obec ที่เกี่ยวข้อง
7. งานเสนอเรื่องที่เกี่ยวข้องกับงานในหน้าที่ต่อ อศจ. และ กศจ.
8. ปฏิบัติงานอื่น ๆ ตามที่ผู้บังคับบัญชามอบหมาย

๑. **ชื่อกระบวนงาน** : การให้ข้าราชการครูและบุคลากรทางการศึกษา ตำแหน่งครู มีวิทยฐานะและเลื่อนวิทยฐานะ

๒. **วัตถุประสงค์**

เพื่อให้การดำเนินการให้ข้าราชการครูและบุคลากรทางการศึกษา ตำแหน่งครู มีวิทยฐานะและเลื่อนวิทยฐานะ เป็นไปตามหลักเกณฑ์และวิธีการที่ ก.ค.ศ. กำหนด

๓. **ขอบเขต**

การให้ข้าราชการครูและบุคลากรทางการศึกษา ตำแหน่งครู มีวิทยฐานะและเลื่อนวิทยฐานะ ตามหลักเกณฑ์ วิธีการ ตามหนังสือสำนักงาน ก.ค.ศ. ที่ ศธ ๐๒๐๖/ว ๒๑ ลงวันที่ ๕ กรกฎาคม ๒๕๖๐

๔. **คำจำกัดความ**

มีวิทยฐานะ หมายถึง กรณีข้าราชการครูและบุคลากรทางการศึกษา ตำแหน่งครู ที่ยังไม่มีวิทยฐานะ ขอให้ไม่มีวิทยฐานะชำนาญการ

เลื่อนวิทยฐานะ หมายถึง กรณีข้าราชการครูและบุคลากรทางการศึกษา ตำแหน่งครู ที่มีวิทยฐานะ ครูชำนาญการ ครูชำนาญการพิเศษ ครูเชี่ยวชาญ ขอเลื่อนเป็นวิทยฐานะครูชำนาญการพิเศษ ครูเชี่ยวชาญ ครูเชี่ยวชาญพิเศษ แล้วแต่กรณี

๕. **ขั้นตอนการปฏิบัติงาน**

๕.๑ **หลักเกณฑ์**

๑. **ระยะเวลาการดำรงตำแหน่ง**

- กรณีมีวิทยฐานะ ต้องดำรงตำแหน่งครูมาแล้วไม่น้อยกว่า ๕ ปี นับถึงวันยื่นคำขอ
- กรณีขอเลื่อนวิทยฐานะ ต้องดำรงตำแหน่งครู มีวิทยฐานะครูชำนาญการ ครูชำนาญการพิเศษ ครูเชี่ยวชาญ แล้วแต่กรณี มาแล้วไม่น้อยกว่า ๕ ปี นับถึงวันยื่นคำขอ

๒. **ชั่วโมงการปฏิบัติงาน** ในตำแหน่งครูหรือตำแหน่งครูในวิทยฐานะที่ดำรงอยู่ในปัจจุบัน ในช่วงระยะเวลาย้อนหลัง ๕ ปี นับถึงวันยื่นคำขอ

- กรณีขอมีวิทยฐานะครูชำนาญการหรือขอเลื่อนเป็นวิทยฐานะครูชำนาญการพิเศษ ต้องมีชั่วโมงการปฏิบัติงานในแต่ละปี ไม่น้อยกว่า ๘๐๐ ชั่วโมง โดยในชั่วโมงปฏิบัติงาน ต้องมีชั่วโมงการมีส่วนร่วมในชุมชนการเรียนรู้ทางวิชาชีพ (PLC) ในแต่ละปี ไม่น้อยกว่า ๕๐ ชั่วโมง ทั้งนี้ ต้องมีชั่วโมงสอนชั้นต่ำตามที่ ก.ค.ศ. กำหนดด้วย

- กรณีขอเลื่อนเป็นวิทยฐานะครูเชี่ยวชาญหรือครูเชี่ยวชาญพิเศษ ต้องมีชั่วโมงการปฏิบัติงานในแต่ละปี ไม่น้อยกว่า ๙๐๐ ชั่วโมง โดยในชั่วโมงปฏิบัติงาน ต้องมีชั่วโมงการมีส่วนร่วมในชุมชนการเรียนรู้ทางวิชาชีพ (PLC) ในแต่ละปี ไม่น้อยกว่า ๕๐ ชั่วโมง ทั้งนี้ ต้องมีชั่วโมงสอนชั้นต่ำตามที่ ก.ค.ศ. กำหนดด้วย โดยในช่วงระยะเวลาย้อนหลัง ๕ ปี ผู้ขอจะต้องมีชั่วโมงสอน ในวิชา/สาขา/กลุ่มสาระการเรียนรู้ ที่เสนอผลงานทางวิชาการนั้น

ทั้งนี้ ก.ค.ศ. กำหนดชั่วโมงการปฏิบัติงาน ตามหนังสือ สำนักงาน ก.ค.ศ. ที่ ศธ ๐๒๐๖.๓/๐๖๓๕ และ ที่ ศธ ๐๒๐๖.๓/๐๖๔๑ - ๐๖๔๓ ลงวันที่ ๑๐ ตุลาคม ๒๕๖๐ ดังนี้

- ชั่วโมงการปฏิบัติงาน หมายถึง จำนวนชั่วโมงสอนตามตารางสอน งานสนับสนุนการจัดการเรียนรู้อ การมีส่วนร่วมในชุมชนการเรียนรู้ทางวิชาชีพ และงานตอบสนองนโยบายและจุดเน้น

- ชั่วโมงสอนตามตารางสอน หมายถึง จำนวนชั่วโมงสอนในวิชา/สาขา/กลุ่มสาระการเรียนรู้ ที่กำหนดไว้ตามหลักสูตร การจัดการประสบการณ์การเรียนรู้ กิจกรรมฟื้นฟูสมรรถภาพผู้เรียน
- งานสนับสนุนการจัดการเรียนรู้ หมายถึง การปฏิบัติงานที่เป็นประโยชน์ต่อการส่งเสริมและพัฒนาการจัดการเรียนรู้ของสถานศึกษา และการมีส่วนร่วมในชุมชนการเรียนรู้ทางวิชาชีพ รวมทั้งงานสนับสนุนการบริหารสถานศึกษา เช่น งานวิชาการ งานบุคคล งานงบประมาณ และงานบริหารทั่วไป เป็นต้น
- งานตอบสนองนโยบายและจุดเน้น หมายถึง การปฏิบัติงานที่ตอบสนองนโยบายและจุดเน้นของรัฐบาล กระทรวงศึกษาธิการ และส่วนราชการต้นสังกัด

๓. มีวินัย คุณธรรม จริยธรรม และจรรยาบรรณวิชาชีพ โดยไม่เคยถูกลงโทษทางวินัยหรือจรรยาบรรณวิชาชีพ ในช่วงระยะเวลาย้อนหลัง ๕ ปี นับถึงวันยื่นคำขอ

ในกรณีที่ผู้ดำรงตำแหน่งครู อยู่ระหว่างถูกดำเนินการทางวินัยหรือจรรยาบรรณวิชาชีพ โดยยังไม่มีคำสั่งลงโทษ ให้ถือว่าผู้นั้นมีคุณสมบัติในข้อนี้

๔. ผ่านการพัฒนา ตามหลักเกณฑ์และวิธีการที่ ก.ค.ศ. กำหนด ในช่วงระยะเวลาย้อนหลัง ๕ ปี นับถึงวันที่ยื่นคำขอ (ก.ค.ศ. ได้กำหนดหลักเกณฑ์และวิธีการพัฒนาข้าราชการครูและบุคลากรทางการศึกษา สายงานการสอน ตามหนังสือสำนักงาน ก.ค.ศ. ที่ ศธ ๐๒๐๖.๓/ว ๒๒ ลงวันที่ ๕ กรกฎาคม ๒๕๖๐)

๕. มีผลงานที่เกิดจากการปฏิบัติหน้าที่ สายงานการสอน ในช่วงระยะเวลาย้อนหลัง ๕ ปีการศึกษาติดต่อกัน นับถึงวันสิ้นปีการศึกษา ก่อนวันที่ยื่นคำขอ ซึ่งได้มีการประเมินผลงานที่เกิดจากการปฏิบัติหน้าที่ และมีผลการประเมินผ่านเกณฑ์ที่ ก.ค.ศ. กำหนด ไม่น้อยกว่า ๓ ปีการศึกษา โดยพิจารณาจากข้อมูลที่บันทึกไว้ในแบบรายงานฯ รายปีการศึกษา (วฐ.๒)

ทั้งนี้ ก.ค.ศ. กำหนดตัวชี้วัดการประเมินผลงานที่เกิดจากการปฏิบัติหน้าที่ ตามหนังสือสำนักงาน ก.ค.ศ. ที่ ศธ ๐๒๐๖.๓/๐๖๓๕ และ ที่ ศธ ๐๒๐๖.๓/๐๖๔๑ - ๐๖๔๓ ลงวันที่ ๑๐ ตุลาคม ๒๕๖๐

***หมายเหตุ ผู้ขอรับการประเมินและผู้อำนวยการสถานศึกษาต้องเป็นผู้รับรองข้อมูล เอกสารหลักฐานเกี่ยวกับคุณสมบัติของผู้ขอด้วย หากภายหลังการตรวจสอบพบว่า มีคุณสมบัติไม่เป็นไปตามหลักเกณฑ์ที่ ก.ค.ศ. กำหนด ให้ถือว่าเป็นผู้ขาดคุณสมบัติ

๕.๒ วิธีการ

๑. ข้าราชการครูและบุคลากรทางการศึกษา ตำแหน่งครู ผู้มีคุณสมบัติ ยื่นคำขอมีวิทยฐานะหรือเลื่อนวิทยฐานะ แล้วแต่กรณี ต่อสถานศึกษาได้ตลอดปี รอบปีละ ๑ ครั้ง พร้อมเอกสารเพื่อประกอบการพิจารณา

๒. กรณีขอมีวิทยฐานะหรือเลื่อนวิทยฐานะ สำหรับผู้ที่จะเกษียณอายุราชการ

- สำหรับการขอมีวิทยฐานะครูชำนาญการและขอเลื่อนวิทยฐานะครูชำนาญการพิเศษ ให้ยื่นคำขอพร้อมเอกสารหลักฐานต่อสถานศึกษาเพื่อตรวจสอบและรับรอง แล้วเสนอผู้บังคับบัญชาตามลำดับส่งถึงสำนักงานศึกษาธิการจังหวัด ก่อนวันที่จะเกษียณอายุราชการไม่น้อยกว่า ๖ เดือน

- สำหรับผู้ที่ขอเลื่อนวิทยฐานะครูเชี่ยวชาญและวิทยฐานะครูเชี่ยวชาญพิเศษ ให้ยื่นคำขอพร้อมเอกสารหลักฐานต่อสถานศึกษาเพื่อตรวจสอบและรับรอง แล้วเสนอผู้บังคับบัญชาตามลำดับ และสำนักงานศึกษาธิการจังหวัด ส่งถึงสำนักงาน ก.ค.ศ. ก่อนวันที่จะเกษียณอายุราชการไม่น้อยกว่า ๖ เดือน

๓. ในภาคเรียนที่ ๑ ให้ผู้ดำรงตำแหน่งครู ที่จะขอมีวิทยฐานะครูชำนาญการหรือขอเลื่อนเป็นวิทยฐานะครูชำนาญการพิเศษ ประเมินตนเองและเสนอผู้อำนวยการสถานศึกษา เพื่อให้คำแนะนำไปพัฒนา งานในภาคเรียนที่ ๒ เมื่อสิ้นปีการศึกษาให้ครูประเมินตนเองในภาพรวมทั้งปีการศึกษา และบันทึก ผลการประเมินลงในแบบรายงานฯ รายปีการศึกษา (วฐ.๒) และเสนอผู้อำนวยการสถานศึกษาพิจารณา

๔. ผู้ดำรงตำแหน่งครู ที่จะขอเลื่อนเป็นวิทยฐานะครูเชี่ยวชาญหรือวิทยฐานะครูเชี่ยวชาญพิเศษ ต้องจัดทำผลงานทางวิชาการไม่น้อยกว่า ๒ รายการ โดยวิทยฐานะครูเชี่ยวชาญต้องเป็นงานวิจัยในชั้นเรียน อย่างน้อย ๑ รายการ และวิทยฐานะครูเชี่ยวชาญพิเศษต้องเป็นงานวิจัยเกี่ยวกับการจัดการเรียนการสอน อย่างน้อย ๑ รายการ

๕. สถานศึกษาแต่งตั้งคณะกรรมการตรวจสอบและกลั่นกรองข้อมูลผู้ดำรงตำแหน่งครู โดยแต่งตั้งคณะกรรมการจากข้าราชการครูและบุคลากรทางการศึกษาในสถานศึกษานั้น หรือนอกสถานศึกษา ตามความเหมาะสม และบันทึกผลการประเมินในแบบรายงานฯ (วฐ.๒)

๖. การประเมินในปีการศึกษาใด หากผู้อำนวยการสถานศึกษาไม่อาจประเมินผลงานที่เกิดจาก การปฏิบัติหน้าที่ของผู้ดำรงตำแหน่งครูด้วยเหตุใด ๆ เช่น กรณีตามพระราชบัญญัติวิธีปฏิบัติราชการ ทางการปกครอง พ.ศ. ๒๕๓๙ มาตรา ๑๓ และมาตรา ๑๖ เป็นต้น ให้สถานศึกษาแจ้งไปยังสำนักงานเขตพื้นที่ การศึกษาเพื่อดำเนินการต่อไป

๗. การประเมินรายปีการศึกษาสำหรับผู้ดำรงตำแหน่งครูที่ได้รับการแต่งตั้งให้รักษาการ ในตำแหน่งผู้อำนวยการสถานศึกษา ให้สถานศึกษาแจ้งไปยังสำนักงานเขตพื้นที่การศึกษาเพื่อดำเนินการต่อไป

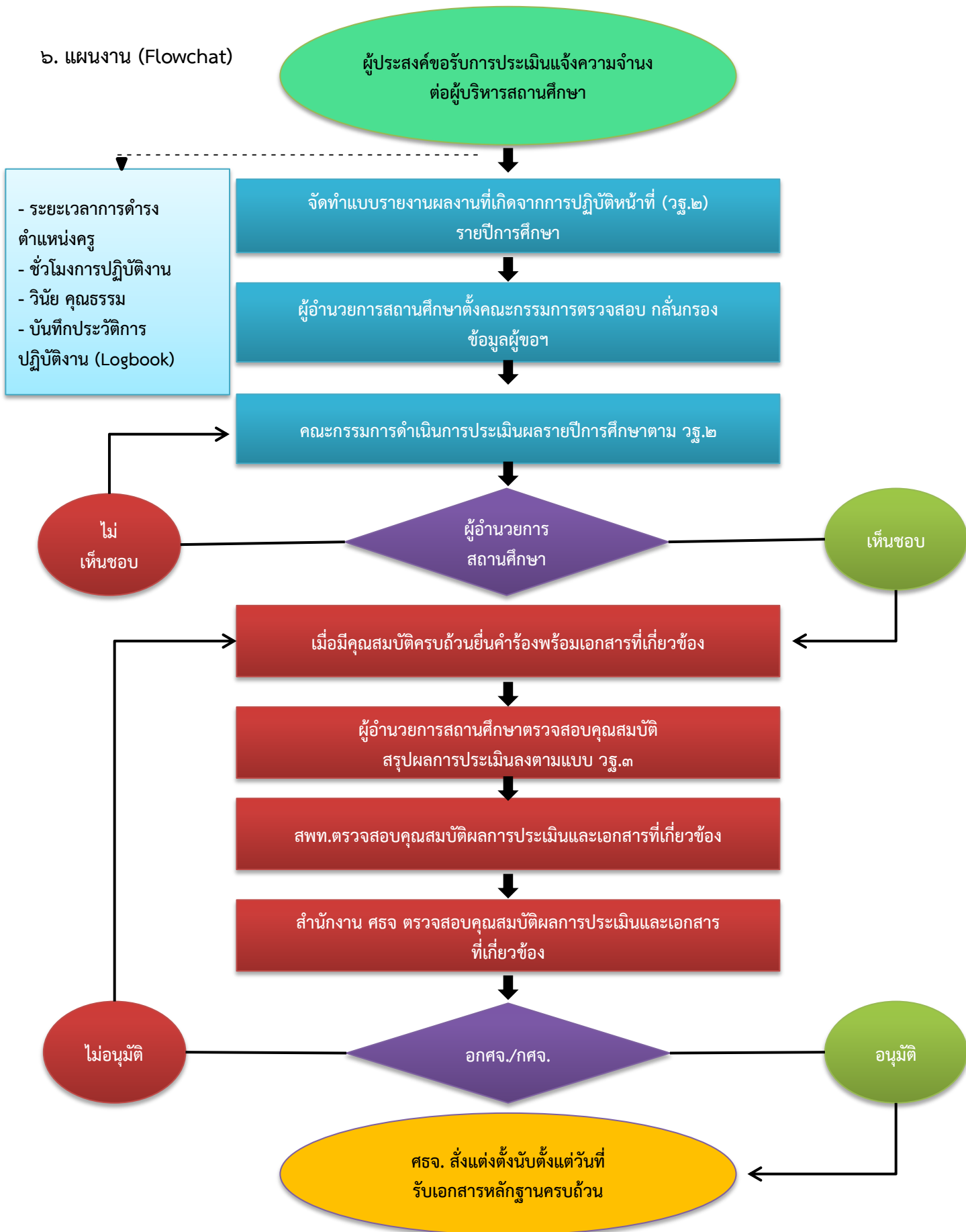
๘. สรุปผลการประเมินให้ผู้ดำรงตำแหน่งครู ทราบ ปีการศึกษาละ ๑ ครั้ง กรณีที่ผู้ดำรงตำแหน่งครู ไม่เห็นด้วยกับผลการประเมินนั้น ให้เปิดโอกาสให้ได้ปรึกษาและชี้แจง แต่หากผู้ดำรงตำแหน่งครูยังมีความเห็น ไม่สอดคล้องกับผู้อำนวยการสถานศึกษาหรือผู้ประเมินอีก ให้สถานศึกษาแจ้งไปยังสำนักงานเขตพื้นที่ การศึกษา เพื่อแต่งตั้งกรรมการตรวจสอบผลการประเมินของปีการศึกษานั้น และเมื่อได้ข้อยุติเป็นประการใด ให้ถือเป็นอันสิ้นสุด

๕.๓ การอนุมัติ

๑. กรณีขอมีวิทยฐานะครูชำนาญการและขอเลื่อนเป็นวิทยฐานะครูชำนาญการพิเศษ ให้คณะกรรมการศึกษาธิการจังหวัด อนุมัติ และให้ผู้มีอำนาจตามมาตรา ๕๓ สั่งแต่งตั้งให้มีวิทยฐานะหรือเลื่อน วิทยฐานะ

๒. กรณีขอเลื่อนเป็นวิทยฐานะครูเชี่ยวชาญหรือครูเชี่ยวชาญพิเศษ ให้คณะกรรมการศึกษาธิการ จังหวัด เห็นชอบคุณสมบัติ และให้สำนักงาน ก.ค.ศ. นำเสนอ ก.ค.ศ. พิจารณาและผู้มีอำนาจตามมาตรา ๕๓ มีคำสั่งแต่งตั้ง

๖. แผนงาน (Flowchat)



๗. เอกสารหลักฐานอ้างอิง

๗.๑ หนังสือสำนักงาน ก.ค.ศ. ที่ ศธ ๐๒๐๖.๓/ว ๒๑ ลงวันที่ ๕ กรกฎาคม ๒๕๖๐

๗.๒ แบบ วิชา. ๑

๗.๓ แบบ วิชา. ๒

๗.๔ แบบ วิชา. ๓

การจัดส่งเอกสารหลักฐานผลงานทางวิชาการ ตาม
หนังสือสำนักงาน ก.ค.ศ. ที่ ศธ ๐๒๐๖.๔/ว ๑๗
ลงวันที่ ๓๐ กันยายน ๒๕๕๒

๑. เอกสารในการยื่นประเมินขอเลื่อนเป็นวิทยฐานะชำนาญการพิเศษและเชี่ยวชาญ

ลำดับ ที่	เอกสาร	จำนวน	หมายเหตุ
๑	หนังสือนำส่งจากโรงเรียน	๑	
๒	สำเนาทะเบียนประวัติ(ฉบับปัจจุบัน)	๑	แนบกับหนังสือนำส่ง
๓	สำเนาอนุมัติบัตรผ่านการอบรมก่อนแต่งตั้งให้มีวิทยฐานะ ชำนาญการพิเศษ	๑	รายการที่ ๓ - ๕ ผู้ขอรับรองสำเนาถูกต้อง และแนบกับหนังสือ นำส่ง
๔	สำเนาระเบียนแสดงผลการเรียน และสำเนาปริญญาบัตร ตั้งแต่ระดับปริญญาตรีขึ้นไป	๑	
๕	สำเนาหลักฐานการเปลี่ยนชื่อ-สกุล	๑	
๖	แบบเสนอขอรับการประเมิน (ก.ค.ศ. ๑/๑)	๔	
๗	แบบรายงานด้านที่ ๑ ด้านวินัย คุณธรรม จริยธรรม และจรรยาบรรณวิชาชีพ (ก.ค.ศ.๒)	๔	
๘	แบบรายงานผลการปฏิบัติงาน - สายผู้สอน ก.ค.ศ. ๓/๑ - สายบริหารสถานศึกษา ก.ค.ศ. ๓/๒ - สายบริหารการศึกษา ก.ค.ศ. ๓/๓ - สายนิเทศการศึกษา ก.ค.ศ. ๓/๔	๔	บรรจุใส่ลังกระดาษ
๙	แบบบันทึกการประเมินด้านที่ ๓ ด้านผลการปฏิบัติงาน ส่วนที่ ๑ - สายผู้สอน ก.ค.ศ. ๑๑/๑.๑ - สายบริหารสถานศึกษา ก.ค.ศ. ๑๑/๒ - สายบริหารการศึกษา ก.ค.ศ. ๑๑/๓ - สายนิเทศการศึกษา ก.ค.ศ. ๑๑/๔	๔	บรรจุใส่ลังกระดาษ
๑๐	แบบบันทึกการประเมินด้านที่ ๓ ด้านผลการปฏิบัติงาน ส่วนที่ ๑ และ ๒ - สายผู้สอน ก.ค.ศ. ๑๒/๑.๑ - สายบริหารสถานศึกษา ก.ค.ศ. ๑๒/๒ - สายบริหารการศึกษา ก.ค.ศ. ๑๒/๓ - สายนิเทศการศึกษา ก.ค.ศ. ๑๒/๔	๔	บรรจุใส่ลังกระดาษ
๑๑	แผ่น CD ผลงานทางวิชาการ	๔	สำหรับยื่นประเมิน วิทยฐานะเชี่ยวชาญ

๒. เอกสารที่ต้องส่งเมื่อประเมินด้าน ๑ - ๒ เรียบร้อยแล้ว

ลำดับ ที่	เอกสาร	จำนวน	หมายเหตุ
๑	หนังสือนำส่งจากโรงเรียน	๑	
๒	หนังสือแจ้งจาก สพท. ให้ประเมินด้าน ๑ - ๒	๑	
๓	ประกาศแต่งตั้งกรรมการด้าน ๑ - ๒	๑	
๔	แบบบันทึกการประเมินด้านที่ ๑ ด้านวินัย คุณธรรม จริยธรรม และจรรยาบรรณวิชาชีพ (ก.ค.ศ.๔)	๓	
๕	แบบสรุปผลการประเมินด้านที่ ๑ ด้านวินัย คุณธรรม จริยธรรม และจรรยาบรรณวิชาชีพ (ก.ค.ศ.๕)	๑	
๖	แบบบันทึกการประเมินด้านที่ ๒ ด้านความรู้ ความสามารถ (ก.ค.ศ.๖)	๓	
๗	แบบสรุปผลการประเมินรายตัวบ่งชี้ ด้านที่ ๒ ด้าน ความรู้ความสามารถ (ก.ค.ศ.๗)	๓	
๘	แบบสรุปผลการประเมินด้านที่ ๒ ด้านความรู้ ความสามารถ (ก.ค.ศ.๘)	๑	

๓. การเขียนข้อความติดกล่องผลงาน ให้ระบุชื่อ - สกุล, ตำแหน่ง, วิทยฐานะ, โรงเรียน, สาขาวิชา,
ชื่อผลงานทางวิชาการ, เบอร์โทรติดต่อ

** ติดต่อขอทราบข้อมูลเพิ่มเติมได้ที่ นางสาวสุวณี สงวนโสตร์ (ตัว) นักทรัพยากรบุคคล กลุ่มบริหารงานบุคคล
สพม. เขต ๑๒ โทร ๐๖๓ - ๐๘๑๗๓๕๖