

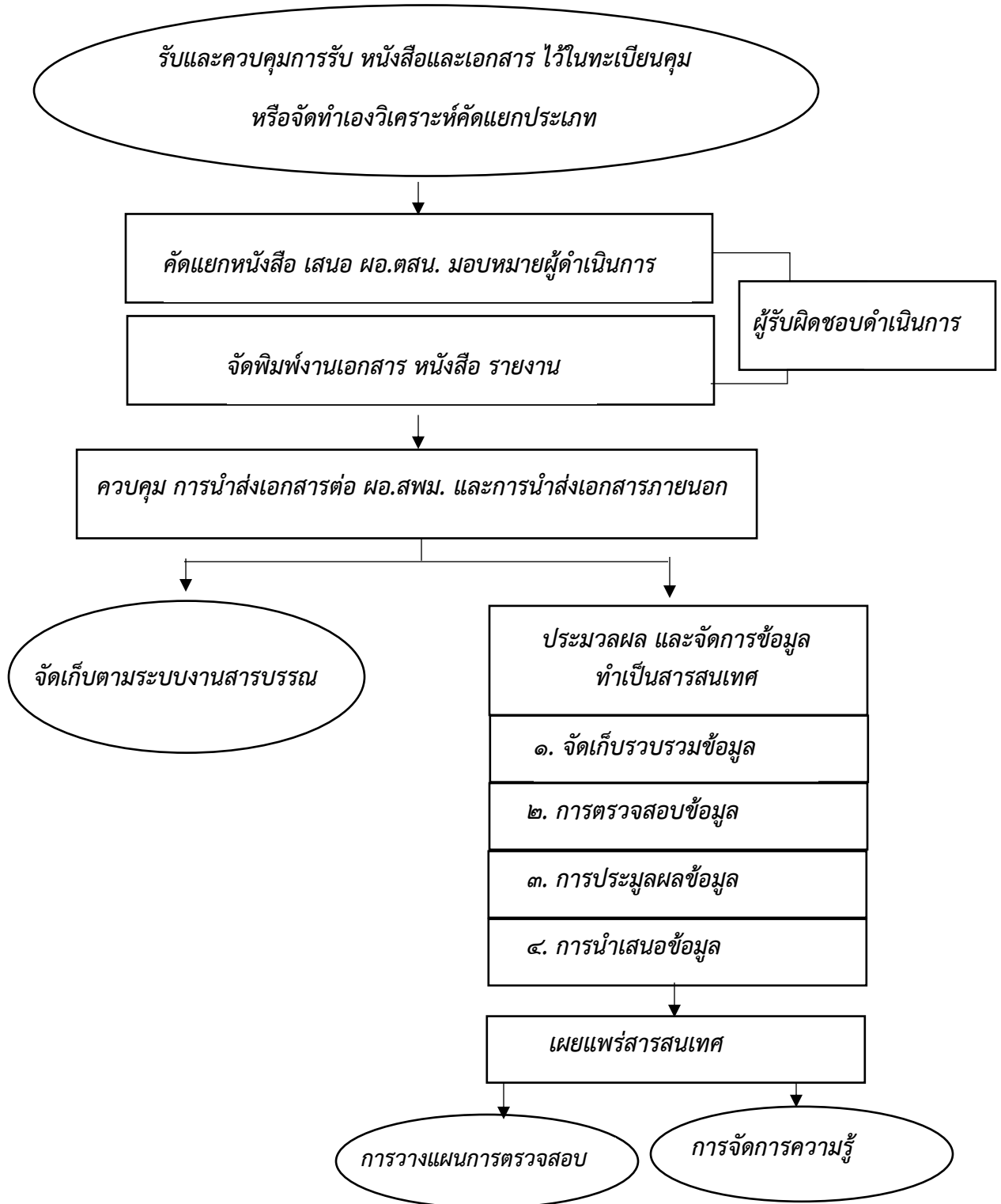
# คู่มือการให้บริการ



นางสาวยุวคนธ์ ไยทอง  
นักวิชาการเงินและบัญชีชำนาญการ

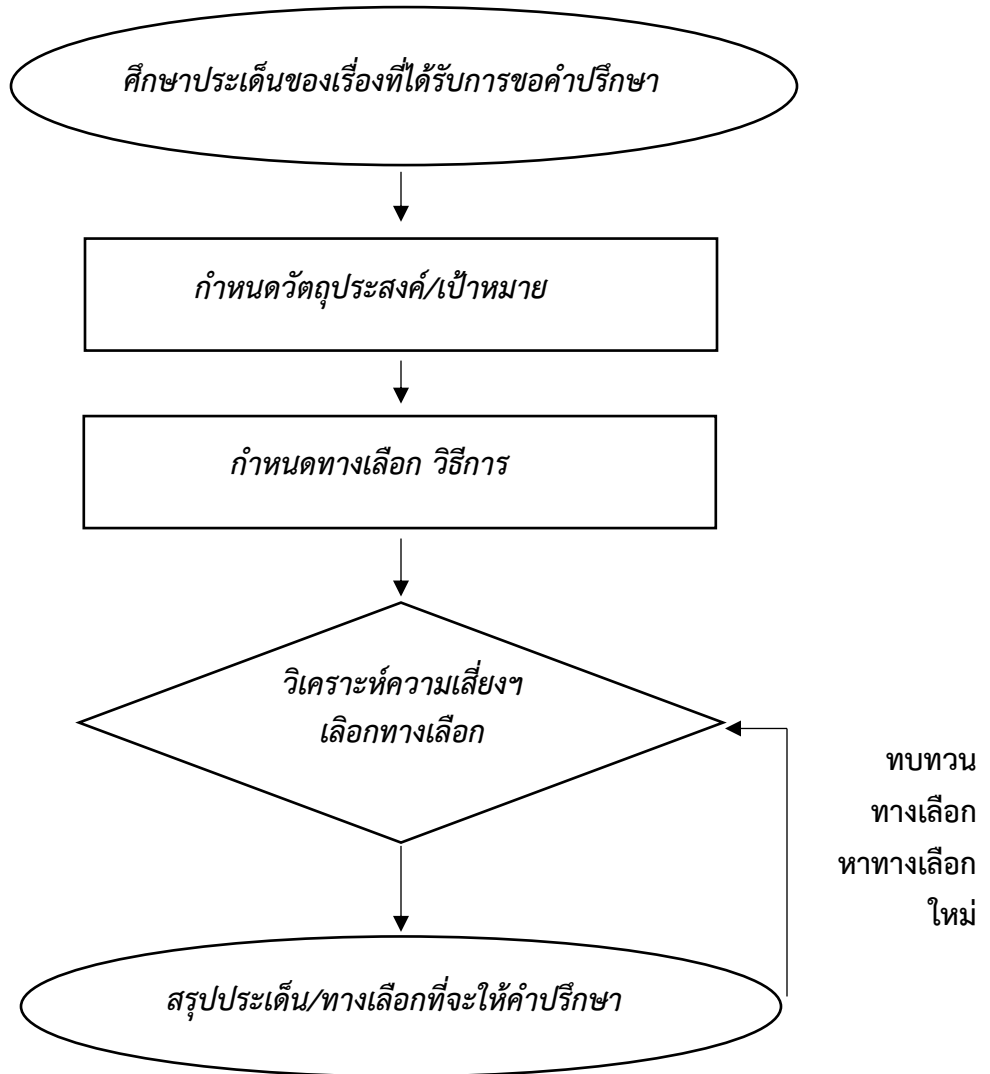
หน่วยตรวจสอบภายใน  
สำนักงานเขตพื้นที่การศึกษามัธยมศึกษานครศรีธรรมราช

### แผนผังงานธุรการและสารสนเทศ

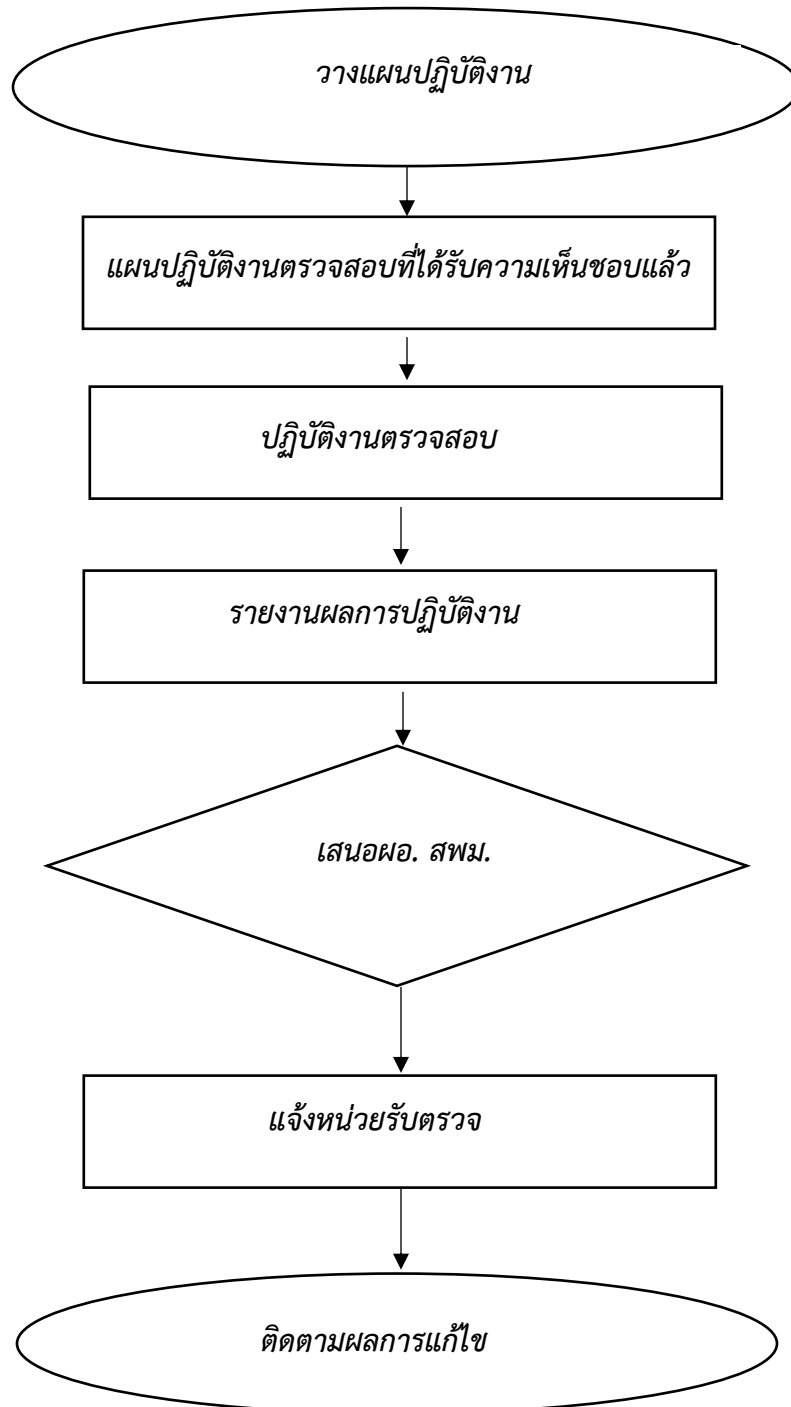




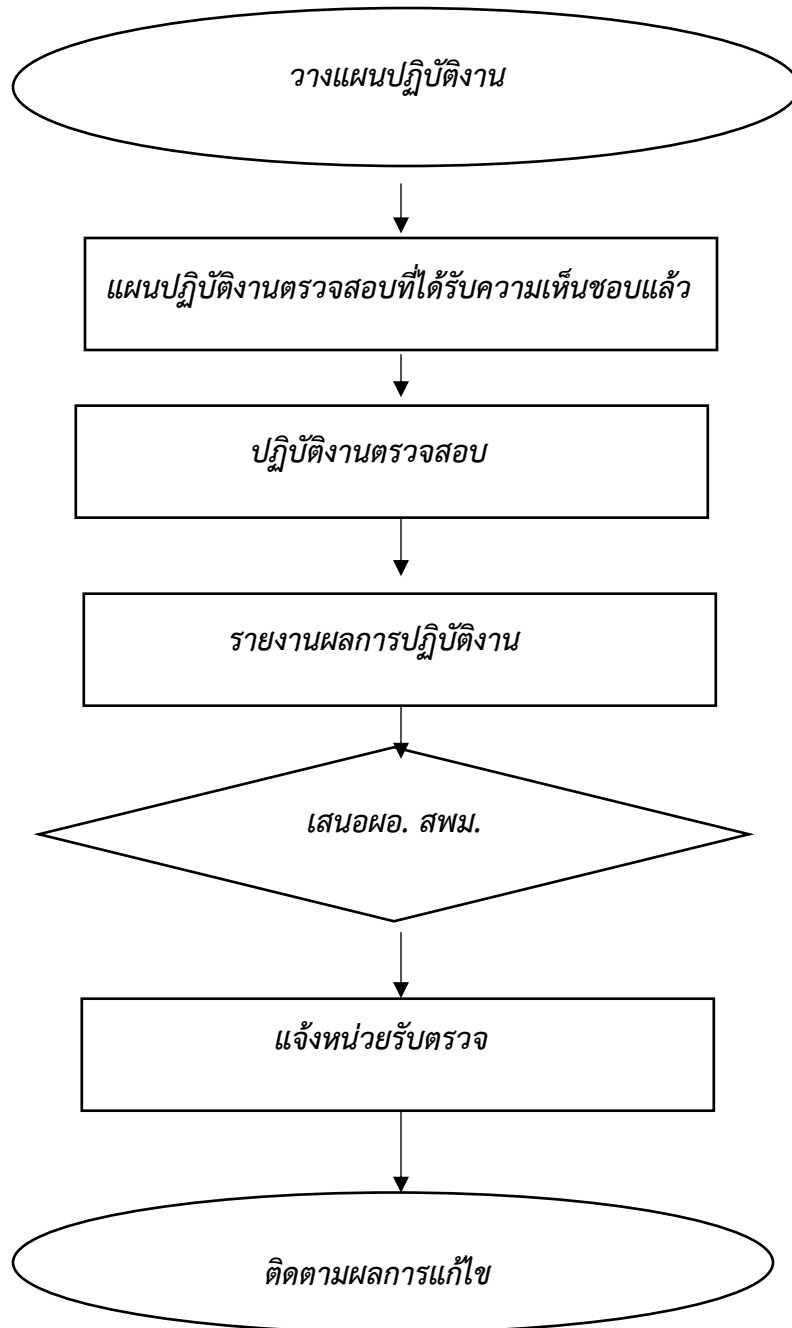
แผนผังงานให้คำปรึกษา แนะนำ และตอบข้อหารือ เกี่ยวกับการปฏิบัติงาน  
ตามกรอบภารกิจของหน่วยตรวจสอบภายในแก่ส่วนราชการและสถานศึกษาในสังกัด



## แผนผังงานตรวจสอบการปฏิบัติงาน พร้อมทั้งหลักฐาน เอกสารทางการบัญชี

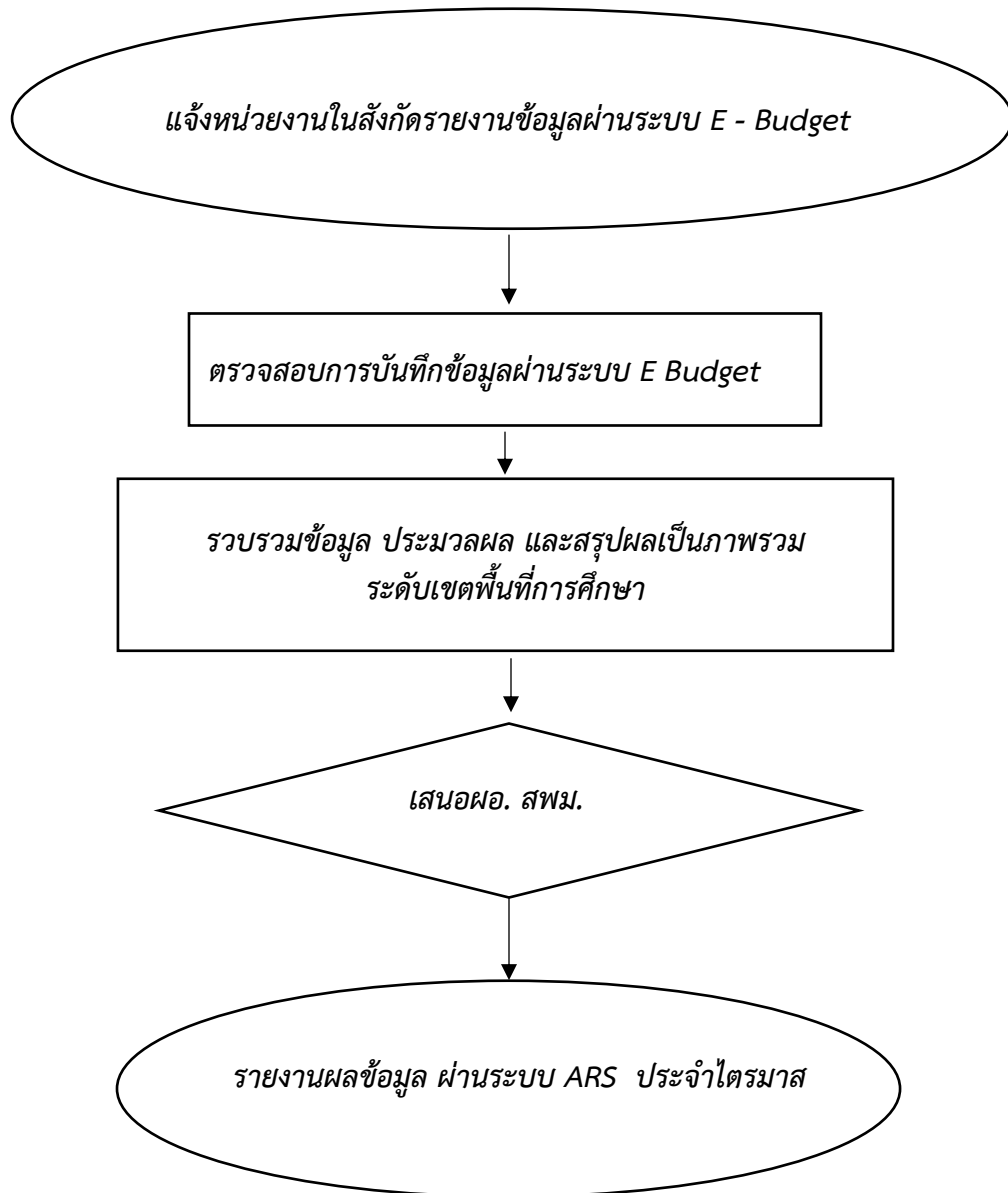


แผนผังงานตรวจสอบการดำเนินงาน หรือกระบวนการปฏิบัติงาน  
เปรียบเทียบกับผลผลิตหรือเป้าหมายที่กำหนด (Performance Audit)





แผนผังการตรวจสอบและรายงานผลการใช้จ่ายค่าสาธารณูปโภคของส่วนราชการ ตามมติ ครม.



\*\*\*\*\*